

worten also beide Teams eine Frage zum vierten Mal in Folge richtig, entfallen die 3 bisher angesammelten Pot-Punkte (Karten zurück in die Box) und ihr startet wieder bei 1 Pot-Punkt. Mit dieser Regel sind 4 Punkte pro Frage das Maximum, das ein Team erzielen kann (1 Punkt für die aktuelle Frage + 3 Pot-Punkte).

Farbkopierer-Karten

Beide Teams dürfen die Farbkopierer-Karte nur einmal pro Spiel nutzen. Und zwar wie folgt: Glaubt ihr eine Antwort nicht (sicher) zu wissen, legt die Farbkopierer-Karte anstelle einer Farbkarte verdeckt hin. Nachdem beide Teams ihre Karten aufgedeckt haben, könnt ihr nun schauen, wie das andere Team geantwortet hat. Jetzt müsst ihr eure Farbkopierer-Karte durch eine neue Farbe aus der eigenen Kartenhand ersetzen. Wichtig! Es darf keine Farbkarte anstelle des Farbkopierers hingelegt werden, die

nicht von dem anderen Team ausgespielt wurde. Die ausgespielte Farbkopierer-Karte kommt anschließend zurück in die Spielschachtel. Sollten bei einer Frage beide Teams die Farbkopierer-Karte ausspielen, so erhält kein Team 1 Punkt. Dafür dürft ihr eure Farbkopierer-Karte zurück auf die Hand nehmen.

SPIELENDE

Das Spiel endet, sobald ein Team 10 Punkte erreicht hat. Erreichen oder überschreiten beide Teams gleichzeitig 10 Punkte, gewinnt das Team, das mehr Punkte hat. Bei einem Gleichstand dürfen sich beide Teams «Color-Brains» nennen.



Mehr Infos
findest du hier!



Autor: Tristan Williams
Design: Big Potato Games
Redaktion: Rico Gadola
Grafische Redaktion: Melanie Friedli
Game Factory Version: © 2021 Game Factory
Game produced/published for Game Factory by Big Potato Games
© 2019 Big Potato Games. Made under licence. Colorbrain is designed, and published by Big Potato. Big Potato Ltd, 1 Holywell Lane, London, EC2A 3ET, UK.

Exclusive Distribution:
Carletto Deutschland GmbH
Kressengartenstraße 2 | D-90402 Nürnberg
www.carletto.de

Carletto AG
Moosacherstraße 14 | CH-8820 Wädenswil
www.carletto.ch
www.gamefactory-spiele.com

 @gamefactoryspiele
 @game_factory_spiele
gamefactory-spiele.com



SPIEL ANLEITUNG

 12+
 2-6
 20+



SPIELINHALT

- 100** doppelseitige Fragekarten (inkl. Deckkarten)
- 22** Farbkarten (2 Sets à 11 Karten)
- 2** Farbkopierer-Karten (1 Karte pro Set)
- 1** Frage-Box

ALS ERWEITERUNG:

Nutzt ihr COLOR BRAIN GO als Erweiterung zum Grundspiel, müsst ihr nur den gelb markierten Absatz „Neuer Fragetyp: WAHR oder FALSCH“ auf Seite 2 und den ebenfalls gelb markierten Bereich auf Seite 3/4 lesen, bevor ihr mit den neuen Fragekarten loslegen könnt.



SPIELIDEE

COLOR BRAIN (GO) ist das einzigartige Quiz, bei dem ihr die Antworten in Form von Farbkarten auf der Hand habt. Ihr könnt in Teams spielen aber auch als Einzelspieler.



ZIEL DES SPIELS

Das erste Team (der Einfachheit halber wird ab sofort nur noch von Teams gesprochen, damit sind jedoch auch die Einzelspieler gemeint), das 10 Punkte erreicht, gewinnt das farbenfrohe Quizzen.

SPIELVORBEREITUNG

- Teilt euch in zwei Teams auf. Grundsätzlich ist es nicht zwingend, dass in jedem Team gleich viele Personen sind.
- Jedes Team wählt ein Set aus 11 Farbkarten und einer Farbkopierer-Karte.
- **Vor dem ersten Spiel:** Nachdem ihr die Fragekarten ausgepackt habt, steckt sie zurück in die Box.
Wichtig: Fragekarten nicht mischen! Die erste Karte heißt „Start-Karte“.
- Legt Stift und Block bereit, um Punkte zu notieren.

SPIELABLAUF

1. Frage stellen

Ein beliebiger Spieler liest die Frage (der Einfachheit halber wurde auf Fragewörter verzichtet) auf der vordersten Fragekarte laut vor. Die Box für die Fragekarten ist so konzipiert, dass ihr die Antwort

nicht sehen könnt. Achtet darauf, dass ihr immer auch die Zahl vorlest – diese gibt an, wie viele Farbkarten gefragt sind.

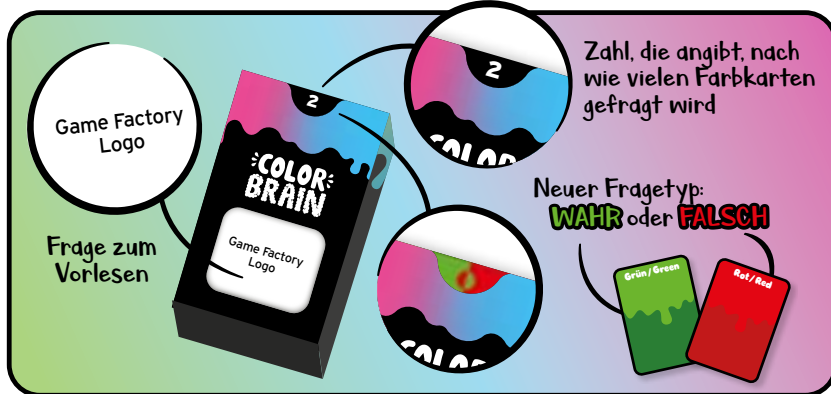
Hinweis:

Farben und somit auch die Antworten bei COLOR BRAIN GO können sich auch in Namen und Bezeichnungen verstecken:

- Hersteller von Elektrogeräten = Braun
- Hauptfigur der Peanuts = Charlie Brown

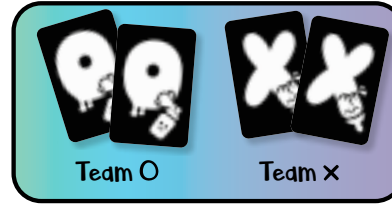
Neuer Fragetyp: WAHR oder FALSCH

In COLOR BRAIN GO gibt es einen neuen Fragetyp. Bei den grün-rot gekennzeichneten Fragekarten handelt es sich um Fragen/Behauptungen rund um Farben, die die Teams mit „WAHR“ oder „FALSCH“ beantworten müssen. Dabei steht die grüne Farbkarte für „WAHR“ und die rote Farbkarte für „FALSCH“.



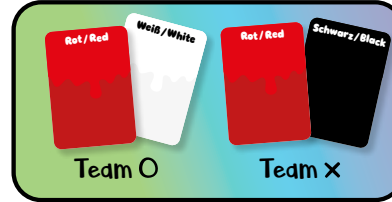
2. Farbe bekennen

Verwendet nun eure 11 Farbkarten und entscheidet, welche Farbe/n die Antwort auf die gestellte Frage ist/sind. Legt so viele Karten verdeckt vor euch hin, wie die Zahl auf der Fragekarte euch angibt.

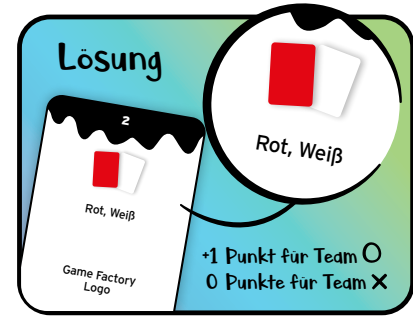


3. Überprüfen

Sobald beide Teams die Farbkarten verdeckt abgelegt haben, dreht ihr diese um:



Falls kein Team eine Farbkopierer-Karte (siehe letzte Seite) eingesetzt hat, kommt jetzt der Moment der Enthüllung. Nehmt dafür die aktuelle Fragekarte aus der Box und vergleicht nun die Antworten beider Teams mit der Lösung. Nach jeder Fragerunde steckt ihr die gerade gespielte Frage an die hinterste Stelle in die Box zurück. Damit stellt ihr sicher, dass sich keine Frage wiederholt, bevor ihr alle Fragen einmal durchgespielt habt.



4. Punktwertung

Nur wenn ein Team die korrekte Anzahl an Farben und die korrekten Farben abgelegt hat, gilt die Frage als richtig beantwortet.

- Hat ein Team die richtige Antwort gegeben, so erhält es 1 Punkt, sofern das gegnerische Team falsch geantwortet hat.
- Haben beide Teams richtig geantwortet, erhält kein Team Punkte – dafür kann für diese Karte bei der nächsten Frage 1 Punkt zusätzlich gewonnen werden (siehe Pot-Punkte).

Pot-Punkte

Haben beide Teams eine Frage richtig beantwortet, wandert die Karte in den Pot. Dafür legt ihr die Fragekarte offen in die Tischmitte. Sie kann ab der nächsten Fragekarte als Zusatzpunkt gewonnen werden. Haben erneut beide Teams die Frage richtig beantwortet, wird auch diese Fragekarte in den Pot gelegt. Jetzt können bereits 2 Zusatzpunkte gewonnen werden.

Beim Spiel mit zwei Teams empfehlen wir ein Limit von 3 Pot-Punkten. Beant-